



あわせ信州

福祉に関する困りごと、

何でもご相談ください!!

子育て

介護

障がい

一人で悩んでいませんか?

子どもが不登校・引きこもりに…どうしたらいいの?

中途障がいになったら、どうやって生きていけばいい?

子育ての悩みや不安、誰かに相談したい…

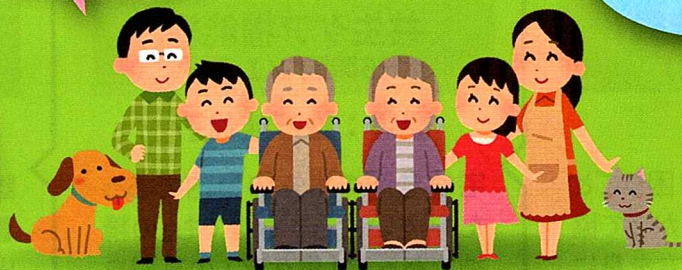
一緒に考えて行動してほしい!

生活していけるんだろうか…?

うちの1人暮らしのおじいちゃんが困った!相談したい!

どこに相談すればいいかわからない!

家庭内の問題 人間関係・DV等 どこに相談すればいいの?



お気軽にご相談ください

「え!そこまでやるの!？」
「お!そんな事までやるの?」

私たちは、福祉に関連した身近な地域の課題・問題・困りごとに対して、柔軟に対応できる「パートナーシップ事業所[※]」です。
何でもお気軽にご相談ください。

※宅幼老所機能強化事業研修(長野県補助事業)を修了した事業所
(詳細は裏面をご覧ください)

〒399-4432

長野県伊那市東春近 960番地
特定非営利活動法人 はるちか

TEL 0265-76-0031 FAX 0265-98-9821

<http://www.day-oraho.info/>